

OptiPlex 7440 All-in-One

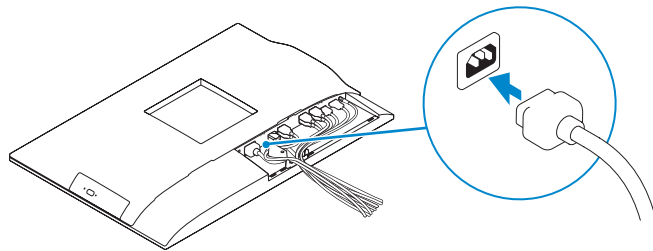
Quick Start Guide

Snelstartgids
Guide d'information rapide
Schnellstart-Handbuch
Guida introduttiva rapida



1 Connect the power cable and other devices

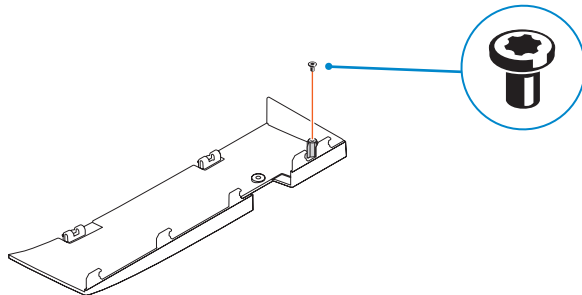
De stroomkabel en andere apparaten aansluiten
Branchez le câble d'alimentation et les autres périphériques
Stromkabel und andere Geräte anschließen
Collegare il cavo dell'alimentazione e altri dispositivi



- NOTE: If you are connecting a wireless keyboard or mouse, see the documentation that shipped with it.
- N.B.: Als u een draadloos toetsenbord of muis aansluit, raadpleegt u de meegeleverde documentatie.
- REMARQUE : si vous connectez un clavier ou une souris sans fil, consultez la documentation fournie.
- ANMERKUNG: Informationen zum Herstellen einer Verbindung zu einer Wireless-Tastatur oder -Maus finden Sie in der mitgelieferten Dokumentation.
- N.B.: se si utilizza una tastiera o un mouse senza fili, visualizzare la documentazione fornita.

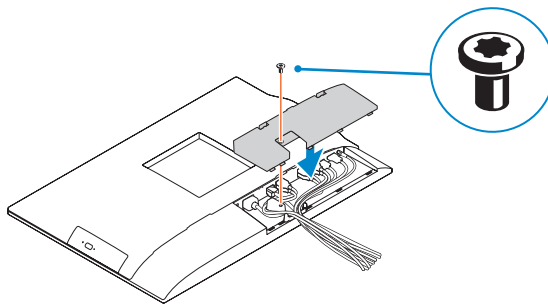
2 Remove the torx screw from the cable cover (Optional)

Verwijder de torx-schroef van het de kabelbehuizing (optioneel)
Retirez la vis torx du cache-câbles (optionnel)
Entfernen Sie die Torx-Schraube von der Kabelabdeckung (optional)
Rimuovere la vite Torx dal coperchio del cavo (opzionale)



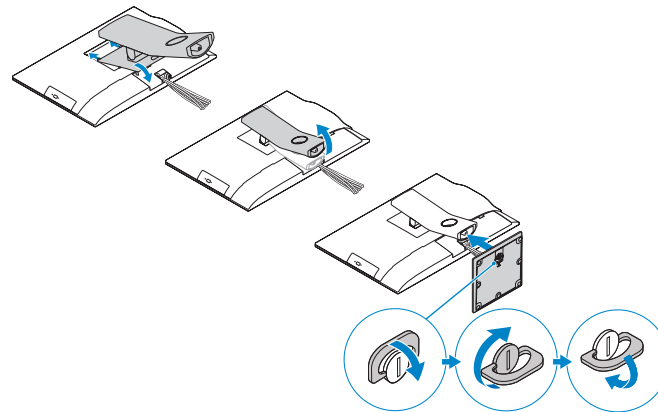
3 Install the cable cover (Optional)

Plaats de kabelbehuizing (optioneel)
Installez le cache-câbles (optionnel)
Bringen Sie die Kabelabdeckung an (optional)
Installare il coperchio del cavo (opzionale)



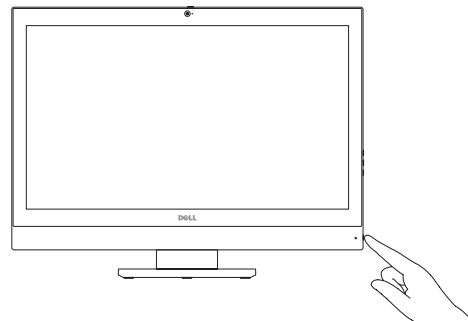
4 Install the stand

De standaard installeren | Installez le socle
Standrahmen installieren | Installare il piedistallo



5 Press the power button

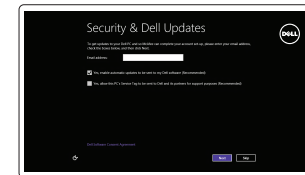
Druk op de aan-uitknop | Appuyez sur le bouton d'alimentation
Betriebsschalter drücken | Premere il pulsante Accensione



6 Finish Windows setup

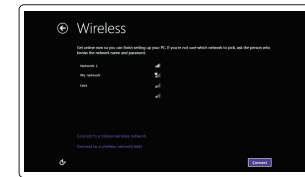
Voltooi de Windows-setup | Terminez l'installation de Windows
Windows-Setup abschließen | Terminare l'installazione di Windows

Windows 8.1



Enable security and updates

Schakel de beveiliging en updates in
Activez la sécurité et les mises à jour
Sicherheit und Aktualisierungen aktivieren
Abilitare sicurezza e aggiornamenti

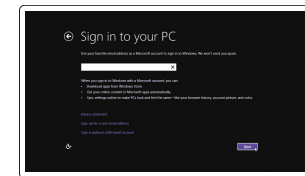


Connect to your network

Maak verbinding met uw netwerk
Connectez-vous à votre réseau
Mit dem Netzwerk verbinden
Connettere alla rete

NOTE: If you are connecting to a secured wireless network, enter the password for the wireless network access when prompted.

- N.B.: Als u verbinding maakt met een beveiligd draadloos netwerk, vul dan het wachtwoord voor het netwerk in wanneer daar om gevraagd wordt.
- REMARQUE : si vous vous connectez à un réseau sans fil sécurisé, saisissez le mot de passe d'accès au réseau sans fil lorsque vous y êtes invité.
- ANMERKUNG: Wenn Sie sich mit einem geschützten Wireless-Netzwerk verbinden, geben Sie das Kennwort für das Wireless-Netzwerk ein, wenn Sie dazu aufgefordert werden.
- N.B.: se ci si sta connettendo a una rete wireless protetta, inserire la password di accesso alla rete wireless quando richiesto.



Sign-in to your Microsoft account or create a local account

Meld u aan bij uw Microsoft-account of maak een lokaal account aan
Connectez-vous à votre compte Microsoft ou créez un compte local
Bei Ihrem Microsoft-Konto anmelden oder lokales Konto erstellen
Effettuare l'accesso al proprio account Microsoft oppure creare un account locale

Product support and manuals

Productondersteuning en handleidingen
Support produits et manuels
Produktsupport und Handbücher
Supporto prodotto e manuali

dell.com/support
dell.com/support/manuals

Contact Dell

Neem contact op met Dell | Contacter Dell
Kontaktaufnahme mit Dell | Contattare Dell

dell.com/contactdell

Regulatory and safety

Regelgeving en veiligheid
Réglementations et sécurité
Sicherheitshinweise und Zulassungsinformationen
Normative e sicurezza

dell.com/regulatory_compliance

Regulatory model

Wettelijk model
Modèle réglementaire
Muster-Modellnummer
Modello di conformità alle normative

W11C

Regulatory type

Wettelijk type | Type réglementaire
Muster-Typnummer | Tipo di conformità

W11C001

Computer model

Computermodel | Modèle de l'ordinateur
Computermodell | Modello computer

OptiPlex 7440 AIO



0K19TWA00

© 2015 Dell Inc.
© 2015 Microsoft Corporation.

Printed in China.
2015-07

Locate your Dell apps

Vind uw Dell apps | Localisez vos applications Dell
Ihre Dell Apps ausfindig machen | Localizzare le app Dell

Windows 7



Set up password for Windows

Stel wachtwoord voor Windows in
Configurez un mot de passe pour Windows
Kennwort für Windows einrichten
Impostare una password per Windows

Connect to your network

Maak verbinding met uw netwerk
Connectez-vous à votre réseau
Mit dem Netzwerk verbinden
Connettere alla rete

Protect your computer

Beveilig de computer
Protégez votre ordinateur
Computer schützen
Proteggere il computer

Register your computer

Registreeer de computer | Enregistrez votre ordinateur
Computer registrieren | Registrare il computer

Dell Backup and Recovery

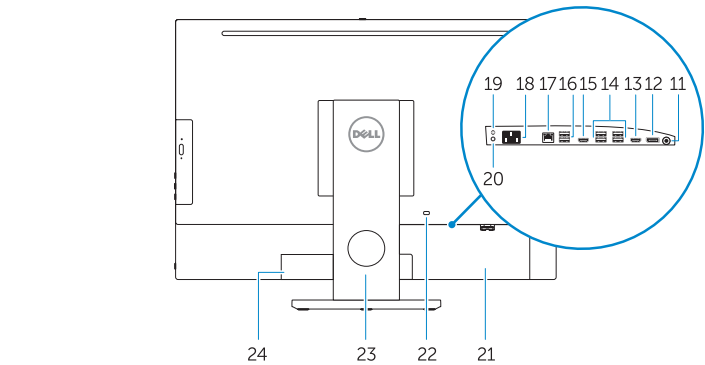
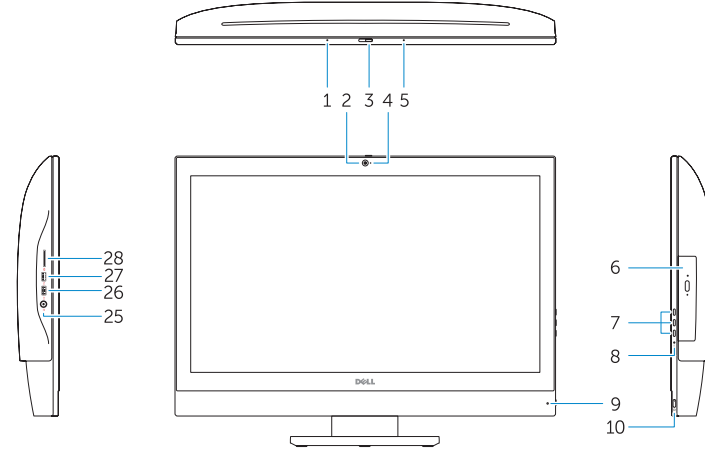
Maak een back-up van de computer en herstel of repareer uw computer
Effectuez une sauvegarde, récupération, réparation ou restauration de votre ordinateur
Computer sichern, wiederherstellen oder reparieren
Effettuare il backup, il recupero, la riparazione o il ripristino del computer

My Dell

Controleer de computer en werk deze bij
Recherchez des mises à jour et installez-les sur votre ordinateur
Computer überprüfen und aktualisieren
Verificare e aggiornare il computer

Features

Kenmerken | Caractéristiques | Funktionen | Funzioni



- 1. Microphone
- 2. Camera
- 3. Camera privacy latch
- 4. Camera-status light
- 5. Microphone
- 6. Optical drive
- 7. On Screen Display (OSD) buttons
- 8. Hard-drive status light
- 9. Power-status light
- 10. Power button/Power light
- 11. Audio connector
- 12. DisplayPort connector
- 13. HDMI-out connector
- 14. USB 3.0 connectors
- 15. HDMI-in connector
- 16. USB 2.0 connectors

- 1. Microfoon
- 2. Camera
- 3. Privacyvergrendeling van camera
- 4. Statuslampje camera
- 5. Microfoon
- 6. Optisch station
- 7. On-Screen Display (OSD)-knoppen
- 8. Statuslampje harde schijf
- 9. Stroomstatuslampje
- 10. Aan-/uitknop/stroomlampje
- 11. Audio-aansluiting
- 12. DisplayPort-connector
- 13. Connector HDMI-uitgang
- 14. USB 3.0-connectoren
- 15. Connector HDMI-ingang

- 17. Network connector
- 18. Power-cable connector
- 19. Power-diagnostic button
- 20. Power-diagnostic light
- 21. Cable cover
- 22. Security cable slot
- 23. Stand
- 24. Service tag label
- 25. Headset connector
- 26. USB 3.0 connector with PowerShare
- 27. USB 3.0 connector
- 28. Memory card reader

- 16. USB 2.0-connectoren
- 17. Netwerkaansluiting
- 18. Netsnoerconnector
- 19. Diagnostische knop voeding
- 20. Diagnostisch lampje voeding
- 21. Kabelbehuizing
- 22. Sleuf voor beveiligingskabel
- 23. Standaard
- 24. Servicetaglabel
- 25. Headsetconnector
- 26. USB 3.0-connector met PowerShare
- 27. USB 3.0-connector
- 28. Geheugenkaartlezer

- 1. Microphone
- 2. Caméra
- 3. Loquet du cache de la caméra
- 4. Voyant d'état de la caméra
- 5. Microphone
- 6. Lecteur optique
- 7. Boutons de menu à l'écran (OSD)
- 8. Voyant d'activité du disque dur
- 9. Voyant d'état de l'alimentation
- 10. Bouton d'alimentation/Voyant d'alimentation
- 11. Port audio
- 12. Port DisplayPort
- 13. Port de sortie HDMI
- 14. Ports USB 3.0
- 15. Port d'entrée HDMI

- 1. Mikrofon
- 2. Kamera
- 3. Kamera-Privatsphärenriegel
- 4. Kamerastatusanzeige
- 5. Mikrofon
- 6. Optisches Laufwerk
- 7. OSD-Tasten (On Screen Display)
- 8. Festplattenstatusanzeige
- 9. Stromversorgungsanzeige
- 10. Betriebsschalter/Betriebsanzeige
- 11. Audioanschluss
- 12. DisplayPort-Anschluss
- 13. HDMI-Out-Anschluss
- 14. USB 3.0-Anschlüsse
- 15. HDMI-In-Anschluss

- 16. Ports USB 2.0
- 17. Port réseau
- 18. Port d'alimentation
- 19. Bouton de diagnostic d'alimentation
- 20. Voyant de diagnostic d'alimentation
- 21. Cache-câbles
- 22. Fente pour câble de sécurité
- 23. Socle
- 24. Étiquette du numéro de service
- 25. Port pour casque
- 26. Port USB 3.0 avec PowerShare
- 27. Port USB 3.0
- 28. Lecteur de carte mémoire

- 16. USB 2.0-Anschlüsse
- 17. Netzwerkanschluss
- 18. Stromkabelanschluss
- 19. Diagnosetaste Stromversorgung
- 20. Diagnoseanzeige Stromversorgung
- 21. Kabelabdeckung
- 22. Sicherheitskabeleinschub
- 23. Standrahmen
- 24. Service-Tag-Etikett
- 25. Kopfhöreranschluss
- 26. USB 3.0-Anschluss mit PowerShare
- 27. USB 3.0-Anschluss
- 28. Speicherkartenleser

- 1. Microfono
- 2. Fotocamera
- 3. Dispositivo di chiusura privacy della fotocamera
- 4. Indicatore di stato della fotocamera
- 5. Microfono
- 6. Unità ottica
- 7. Pulsanti OSD (On Screen Display)
- 8. Indicatore di accesso al disco rigido
- 9. Indicatore di stato dell'alimentazione
- 10. Accensione/Indicatore di alimentazione
- 11. Connettore audio
- 12. Connettore DisplayPort
- 13. Connettore uscita HDMI
- 14. Connettori USB 3.0

- 15. Connettore ingresso HDMI
- 16. Connettori USB 2.0
- 17. Connettore di rete
- 18. Connettore del cavo di alimentazione
- 19. Pulsante di diagnostica dell'alimentazione
- 20. Indicatore di diagnostica dell'alimentazione
- 21. Coperchio del cavo
- 22. Slot per cavo di sicurezza
- 23. Piedistallo
- 24. Etichetta Numero di servizio
- 25. Connettore auricolare
- 26. Connettore USB 3.0 con PowerShare
- 27. Connettore USB 3.0
- 28. Lettore di schede di memoria

NOTE: For more information, see Owner's Manual at dell.com/support.
N.B.: Ga voor meer informatie naar de eigenaarshandleiding die beschikbaar is op dell.com/support.
REMARQUE : pour plus d'informations, consultez le Manuel du propriétaire sur dell.com/support.
ANMERKUNG: Weitere Informationen finden Sie im Benutzerhandbuch auf dell.com/support.
N.B.: per ulteriori informazioni, vedere Manuale del proprietario all'indirizzo dell.com/support.